

Portret Marii Pusłowskiej Jana Matejki, ze zbiorów Muzeum Uniwersytetu Jagiellońskiego Collegium Maius- odsonić niewidzialne

Maria Goryl^{1*}, Aleksandra Kisiel¹, Jolanta Pollesch², Anna Mikołajska¹,
Małgorzata Walczak¹

- 1) Akademia Sztuk Pięknych im. Jana Matejki w Krakowie, Wydział Konserwacji i Restauracji Dzieł Sztuki, ul. Smoleńsk 9, 31-108 Kraków
- 2) Muzeum Uniwersytetu Jagiellońskiego Collegium Maius, ul. Jagiellońska 15, 31-010 Kraków

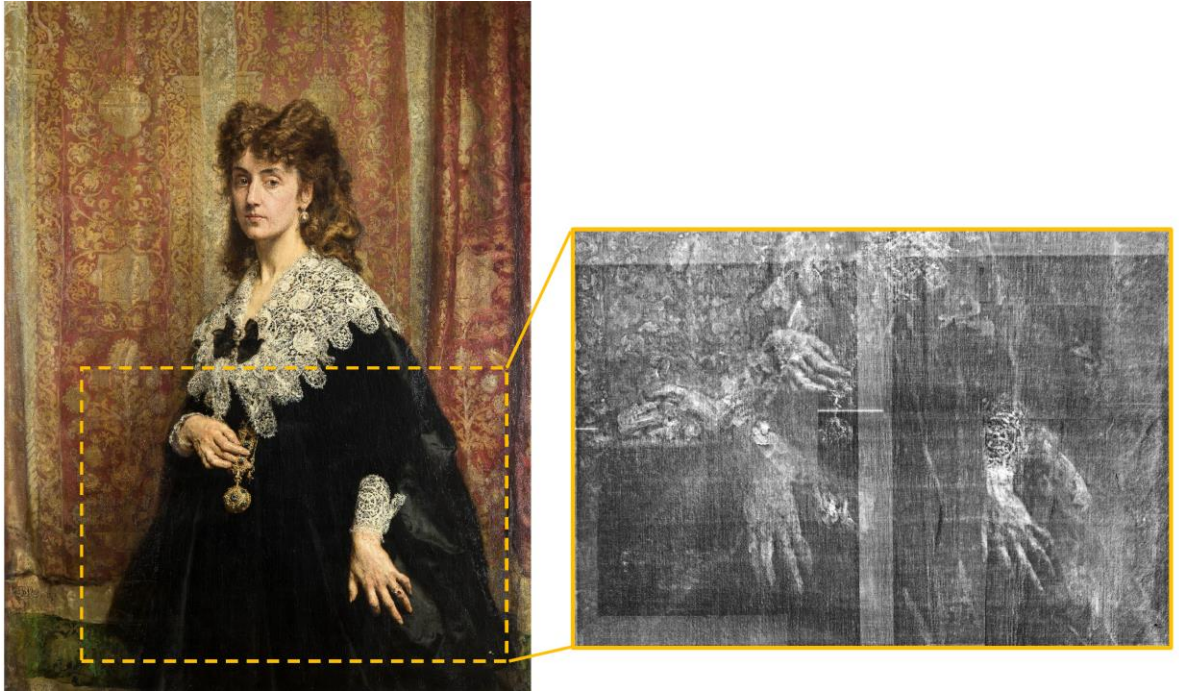
**mgoryl@asp.krakow.pl*

Warsztat malarski Jana Matejki ciągle kryje wiele wartych odkrycia tajemnic. Dlatego, z dużym zainteresowaniem przyjęto propozycję przeprowadzenia badań technologicznych, portretu Marii Pusłowskiej, autorstwa Mistrza, który znajduje się w zbiorach Muzeum Uniwersytetu Jagiellońskiego Collegium Maius. Dobry stan zachowania obiektu wymusił zastosowanie nieniszczących technik badawczych, takich jak reflektografia, obrazowanie RTG oraz spektrometria fluorescencji rentgenowskiej, przy użyciu skanera makro oraz przenośnego spektrometru Tracer 5g.

Przeprowadzona analiza uwidoczniała prawdziwy kunszt Matejki, który z niezwykłą starannością naniósł detale stroju Pusłowskiej oraz szczegóły anatomiczne. Na mapach rozkładu poszczególnych pierwiastków, jak również na zdjęciu RTG, w okolicach dłoni Marii, zaobserwowano, doskonale widoczne pentimenti. Artysta zmienił kompozycję obrazu, na nowo malując dłonie Pusłowskiej. Analiza kontekstu historycznego wskazuje na wiele powodów, które mogły wpłynąć na owe zmiany, jednym z nich mógł być stan błogosławiony, w jakim znalazła się portretowana. Dodatkowo, po przeanalizowaniu wcześniejszych wyników, wykonane zostały również badania SEM/EDX. Na ich podstawie określono rodzaj zastosowanej zaprawy oraz potwierdzono identyfikację niektórych pigmentów.

Autorki dziękują Muzeum Uniwersytetu Jagiellońskiego Collegium Maius za udostępnienie obiektu do badań.

Przedstawione wyniki zostały wykonane w ramach pracy dyplomowej Aleksandry Kisiel, pod kierunkiem Andrzeja Raczkowskiego.



Zdjęcie portretu Marii Pusłowskiej Jana Matejki, ze zbiorów Muzeum UJ Collegium Maius w świetle widzialnym oraz fragment zdjęcia RTG, przedstawiający okolice dłoni Marii.